



Push-Pull-  
Verriegelung



USB Type B

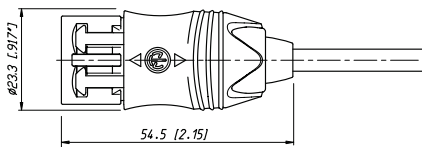
## U S B P a t c h k a b e l

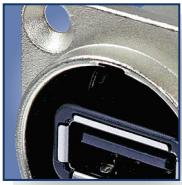


NKUSB-\*

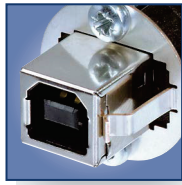
- USB 2.0 – Datenraten bis 480 MBit/s
- Staub- und wasserdicht in Kombination mit NAUSB-W\*
- Push-Pull-Verriegelung für eine sichere Verbindung mit NAUSB-W\*
- Geschirmte Verbindung – geschützt vor EMI Störungen
- Konfektionierte Patchkabel (1 m, 3 m und 5 m) mit entfernbarem, robustem Druckguss-Kabelsteckergehäuse
- Passt auch für herkömmliche USB-Buchsen, wenn Kabelsteckergehäuse entfernt wird

### NKUSB

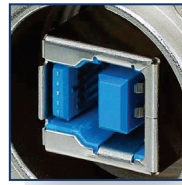




D-Form  
Metallgehäuse



USB Type B

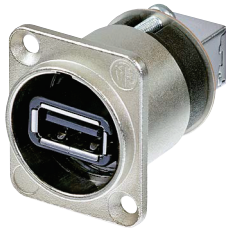


USB 3.0 Type B



Robustes D-Form  
Metallgehäuse

## USB 2.0 Einbaubuchse



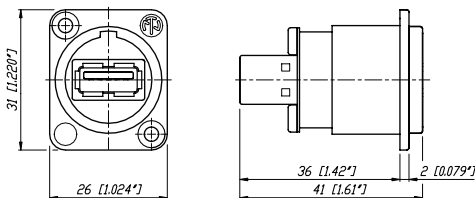
NAUSB-W



NAUSB-W-B

- USB 2.0 – Datenraten bis 480 MBit/s
- Ideal für Audio-Netzwerke und die Integration von EDV Anlagen in Audiosysteme geeignet
- Verriegelung und Schutzklasse IP 65 in Kombination mit Neutrik USB-Kabel und Kabelstecker mit robustem Metallgehäuse
- Optionale Schirm-Gehäuseerdung
- USB Adapter 2.0 A-B (B-A)
- Reversibler Einsatz bietet USB Typ A oder B vorne oder hinten
- Standardisiertes D-Form-Gehäuse

### NAUSB-W



## USB 3.0 Einbaubuchse



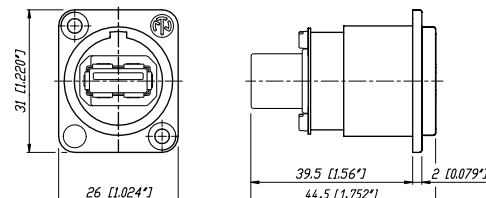
NAUSB3



NAUSB3-B

- USB 3.0 Adapter A-B oder B-A
- Reversibler Einsatz bietet USB Typ A oder B vorne oder hinten
- Standardisiertes D-Gehäuse
- Entfernbare Masseverbindung

### NAUSB3



## Technische Daten

### Mechanisch und Elektrisch

	Gehäusestecker	Patch Kabel
Kompatibilität mit USB 2.0 Standard	•	•

### Material

		Gehäusestecker	Patch Kabel
Gehäuse	Zink Druckguss (ZnAl4Cu1)	•	•
Gehäusebeschichtung	Nickel oder Schwarzchrom	•	Nickel
Einsatz		PBTP 15% GR	PVC
Kontakte	Messing (CuZn39Pb3)	•	•
Kontaktoberfläche	Gold	•	•

### Umwelt

		Gehäusestecker	Patch Kabel
Temperaturbereich	-25 °C bis +85 °C	•	•
Brennbarkeit	UL94 V-0	•	•
Schutzklasse	IP 65	•	•

## Bestellinformation

### Gehäusestecker

NAUSB-W	USB 2.0: USB A – USB B Adapter (reversible), Dichtring, optionale Erdung, Nickel Gehäuse
NAUSB-W-B	USB 2.0: USB A – USB B Adapter (reversible), Dichtring, optionale Erdung, Schwarzes Gehäuse
NAUSB-W	USB 2.0: USB A – USB B Adapter (reversible), Dichtring, optionale Erdung, Nickel Gehäuse
NAUSB-W-B	USB 2.0: USB A – USB B Adapter (reversible), Dichtring, optionale Erdung, Schwarzes Gehäuse

### Patchkabel

NKUSB-*	USB 2.0 Kabel mit umspritzter Zugentlastung und Metallkabelgehäuse, Standardlängen: 1, 3, 5 m
---------	---

### Zubehör



DSS-\*



SCDX



SCCD-W



SCD-W



SCDP-\*

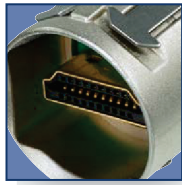
DSS-**	Beschriftungsplatte für D-Form Gehäuse
SCDP-*	Abdichtgummi für D-Gehäusestecker, farbige Kennzeichnung (*: 0 - Schwarz, 2 - Rot, 4 - Gelb, 5 - Grün, 6 - Blau, 9 - Weiss)
SCDX	Dichtklappe für D-Form Einbausteckverbinder, Schutzklasse IP 42
SCCD-W	Gefederte Dichtklappe für D-Form Einbausteckverbinder, Schutzklasse IP 65
SCD-W	Gummidichtklappe für D-Form Einbausteckverbinder, Schutzklasse IP 65
NZP1RU-8	1RU Gehäuse mit 8 D-Form Stecker Layouts
NZP1RU-12	1RU Gehäuse mit 12 D-Form Stecker Layouts

\*\* : 0 - Schwarz, 1 - Braun, 2 - Rot, 3 - Orange, 4 - Gelb, 5 - Grün, 6 - Blau, 7 - Violett, 8 - Grau, 9 - Weiss





Push-Pull-  
Verriegelung



HDMI 1.4



D-Form  
Metallgehäuse



HDMI 1.4 Buchse



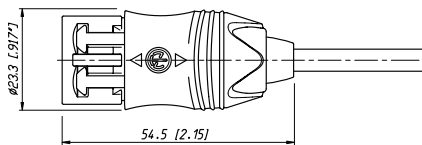
## HDMI Patchkabel



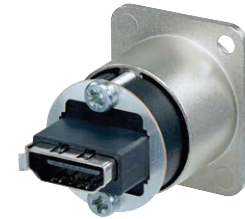
NKHDMI-\*

- HDMI 1.4 – Datenraten bis 10.2 GBit/s
- Staub- und wasserdicht in Kombination mit NAHDMI-W\*
- Geschirmte Verbindung – geschützt vor EMI Störungen
- Konfektionierte Patchkabel (1 m, 3 m und 5 m) mit entfernbarem, robustem Druckguss-Kabelsteckergehäuse
- Passt auch für herkömmliche HDMI-Buchsen, wenn Kabelsteckergehäuse entfernt wird
- Push-Pull-Verriegelung für eine sichere Verbindung mit NAHDMI-W\*

NKHDMI-\*



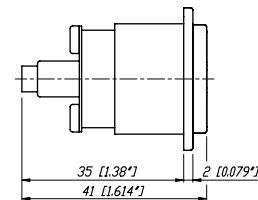
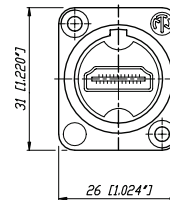
## HDMI Einbaubuchse



NAHDMI-W

- Zur Übertragung von sämtlichen digitalen TV- und PC-Video-Formaten inklusive High-Definition Video (HDTV)
- HDMI 1.4 Durchführung mit 19-poliger HDMI-Buchse an beiden Seiten
- Wählbare Masseverbindung
- Standard D-Form-Gehäuse

NAHDMI-W



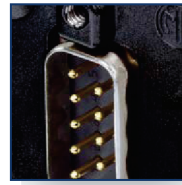
# Firewire Adapter



D-Form  
Metallgehäuse



IEE 1394 Buchse



D-SUB Datenstecker



D-Form  
Metallgehäuse



9- oder 15-polige  
Version

## Firewire Einbaubuchse



NA1394-6-W-B



NA1394-6-W

- Ideal für Audio Netzwerke und die Integration von digitalen Anlagen in Audiosysteme geeignet
- Firewire Durchführung mit 6-poliger IEEE 1394 Buchse an beiden Enden
- Wählbare Masseverbindung
- Standardisiertes D-Gehäuse

## D-SUB Durchführung



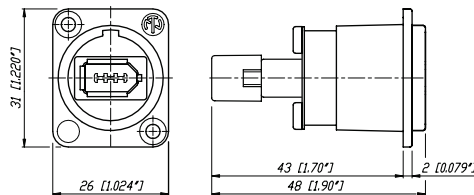
NADB9MF-B



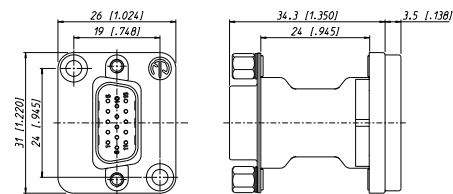
NADB15FF

- Ideal für Netzwerke und die Integration von Anlagen in Videosysteme geeignet
- 9- und 15-polige Version von D-SUB Durchführung
- Standardisiertes D-Gehäuse
- "Male – Female" und "Female – Female" Versionen
- Nickel oder Schwarz-Chrom-Beschichtung

NA1394-6-W



NADB9MF



## Technische Daten

### Mechanisch und Elektrisch

	HDMI Einbaubuchse	HDMI Patchkabel	Firewire	D-SUB
Konform mit Standard	HDMI 1.4	HDMI 1.4	IEEE	-

### Material

Gehäuse	Zink Druckguss (ZnAl4Cu1)	•	•	•	•
Gehäusebeschichtung	Nickel oder Schwarz-Chrom	•	•	•	•
Einsatz	ABS	-	Nickel	PBTP 15% GR	-
Kontakt	Messing (CuZn39Pb3)	•	•	•	•
Kontaktoberfläche	Gold	•	•	•	•

### Umwelt

Temperaturbereich	-25 °C bis +85 °C	•	•	•	•
Brennbarkeit	UL94 V-0	•	•	•	•
Protection class	IP 65	•	•	-	-

## Bestellinformation Firewire

NA1394-6-W	6-pol Firewire-Adapter (IEEE 1394), Dichtring, optionale Erdung, Nickelgehäuse
NA1394-6-W-B	6-pol Firewire-Adapter (IEEE 1394), Dichtring, optionale Erdung, Schwarzes Gehäuse

## Bestellinformation HDMI

### Einbaubuchse

NAHDMI-W	HDMI – HDMI-Adapter, Dichtring, optionale Erdung, Nickel Gehäuse
NAHDMI-W-B	HDMI – HDMI-Adapter, Dichtring, optionale Erdung, schwarzes Gehäuse

### Patchkabel

NKHDMI-*	HDMI 1.4 Kabel mit umspritzter Zugentlastung und Metallkabelgehäuse, Standardlängen: 0,6, 1, 3, 5, 10 m
----------	---

## Bestellinformation D-SUB

NADB9MF	9-poliger D-SUB Durchgangs-Einbausteckverbinder, male auf female, Nickel D-Gehäuse
NADB9MF-B	9-poliger D-SUB Durchgangs-Einbausteckverbinder, male auf female, schwarzes D-Gehäuse
NADB9FF	9-poliger D-SUB Durchgangs-Einbausteckverbinder, female auf female, Nickel D-Gehäuse
NADB9FF-B	9-poliger D-SUB Durchgangs-Einbausteckverbinder, female auf female, schwarzes D-Gehäuse
NADB15MF	15-poliger D-SUB Durchgangs-Einbausteckverbinder, male auf female, Nickel D-Gehäuse
NADB15MF-B	15-poliger D-SUB Durchgangs-Einbausteckverbinder, male auf female, schwarzes D-Gehäuse
NADB15FF	15-poliger D-SUB Durchgangs-Einbausteckverbinder, female auf female, Nickel D-Gehäuse
NADB15FF-B	15-poliger D-SUB Durchgangs-Einbausteckverbinder, female auf female, schwarzes D-Gehäuse

## Zubehör



DSS-\*



SCDX



SCCD-W



SCD-W



SCDP-\*

DSS-**	Beschriftungsplatte für D-Form-Gehäuse
SCDP-*	Abdichtgummi für D-Gehäusestecker, farbige Kennzeichnung (*: 0 - Schwarz, 2 - Rot, 4 - Gelb, 5 - Grün, 6 - Blau, 9 - Weiss)
SCDX	Dichtklappe für D-Form-Einbausteckverbinder, Schutzklasse IP 42
SCCD-W	Gefederte Dichtklappe für D-Form-Einbausteckverbinder, Schutzklasse IP 65
SCD-W	Gummidichtklappe für D-Form Einbausteckverbinder, Schutzklasse IP 65 (nicht geeignet für NADB*)
NZP1RU-8	1RU Gehäuse mit 8 D-Form Stecker-Layouts
NZP1RU-12	1RU Gehäuse mit 12 D-Form Stecker-Layouts

\*\* : 0 - Schwarz, 1 - Braun, 2 - Rot, 3 - Orange, 4 - Gelb, 5 - Grün, 6 - Blau, 7 - Violett, 8 - Grau, 9 - Weiss

